



**RÉUNION D'ÉCHANGES DES PROFESSIONNELS
DU TOURISME DU TERROIR DE CAUX**

**Mardi 24 novembre
Visio-conférence**

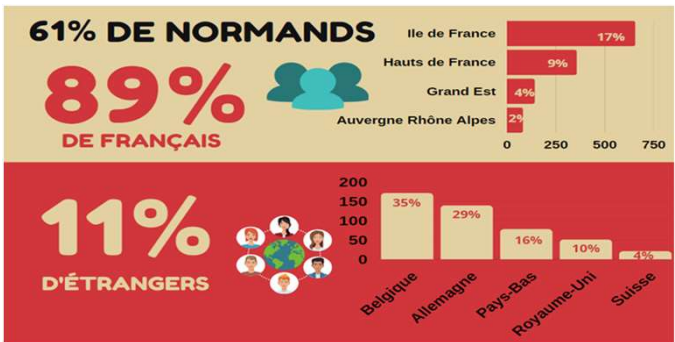
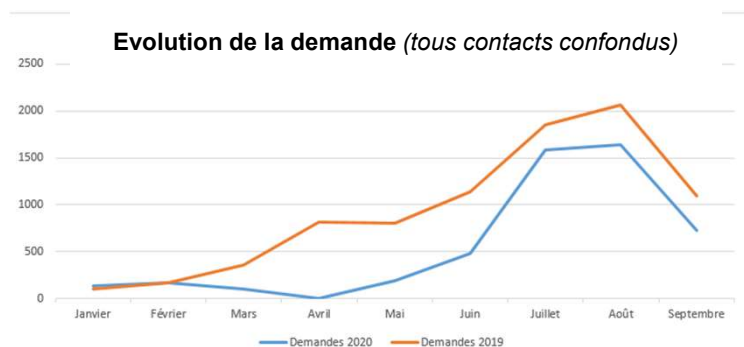


Ordre du Jour

- RAPIDE BILAN DE SAISON PAR L'ÉQUIPE DE L'OFFICE DE TOURISME
- PRÉSENTATION DES DISPOSITIFS D'AIDE LIÉS AU COVID-19 POUR LES PRESTATAIRES TOURISTIQUES PAR CHÉRIF DIALLO, CHARGÉ DE DÉVELOPPEMENT ÉCONOMIQUE À LA COMMUNAUTÉ DE COMMUNES TERROIR DE CAUX
- TOUR DE TABLE SUR LES PROBLÉMATIQUES LIÉES AU COVID-19 ET PISTES DE RÉFLEXION POUR LA SAISON 2021
- QUESTIONS DIVERSES



Bilan de saison au 31/10



5893 VISITEURS SONT ENTRÉS DANS NOS BUREAUX D'ACCUEIL
 (- 33% par rapport à la même période 2019)
 Une baisse qui s'explique par la fermeture entre le 15 mars et le 11 mai puis la réouverture progressive et seulement partielle)

NOMBRE DE CONTACTS QUALIFIÉS

Mode de contact	QUIBERVILLE-SUR-MER	AUFFAY-VAL-DE-SCIE
Guichet	3 212	1 185
Téléphone	371	448
Courriel	47	3
Courrier / Fax	3	56
Réseaux sociaux	3	56

La baisse de fréquentation au guichet sur la période Juillet / Août se limite à 18% à Quiberville et 19% à Auffay et s'explique par la journée de fermeture hebdomadaire exceptionnelle cette saison. La baisse des appels téléphoniques s'explique par la baisse du nombre d'animations et donc de billetterie.



Bilan de saison au 31/10



Top 4 visiteurs France : Normandie, Ile de France, Hauts de France, Auvergne Rhône Alpes

Top 4 visiteurs étrangers : USA, Belgique, Allemagne, Pays-Bas

WEB 2.0



7 271 ABONNÉS (+3%)

/Quibervilleauffaytourisme



1 315 ABONNÉS (+27%)

/quiberville_auffay_tourisme



384 ABONNÉS (+22%)

@OTQuibervilleAuffay



**31 ABONNÉS
1 743 VUES (+46%)**

/Officedetourismequiberville



**93 ABONNÉS
(NOUVEAU)**

Office de Tourisme
Terroir de Caux

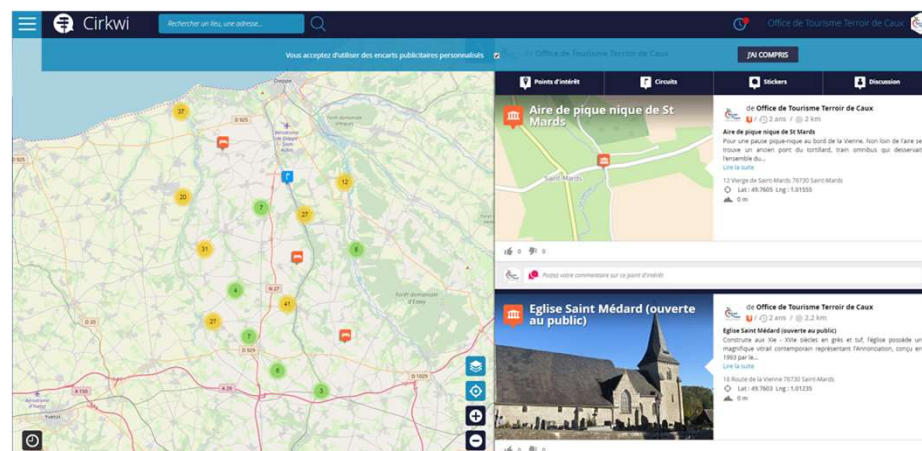
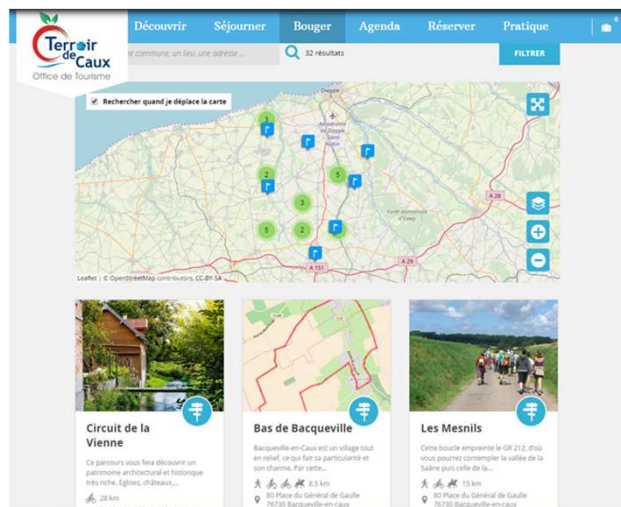


De plus en plus de demandes en direct via Messenger (messagerie instantanée de Facebook), notamment pour de la billetterie



Bilan de saison au 31/10

238 105 affichages (+24%)
13 296 consultations (+26%)
3 007 téléchargements (+1,3%)
2 731 impressions (-17%)



Boucle la plus affichée :
Les mesnils

Boucle la plus imprimée :
Le Chemin de la Saône

Boucle la plus consultée :
Le Chemin de la Saône

Boucle la plus téléchargée (GPX):
Le Chemin de la Saône





Bilan de saison au 31/10

- **22 dates maintenues/ adaptées**
- **218 participants à nos animations**
Protocole sanitaire : nombre de participants limité à 9 personnes par visite guidée, 2 groupes de 9 personnes par randonnée, port du masque sur les points d'arrêt pas de dégustation ni pot à l'arrivée
Globalement bien respecté
- **Bons retours sur l'organisation**
- **Majorité des dates au complet**
- **Annulations de dernière minute plus fréquentes que d'habitude**



■ Randonnées (34.4%) ■ Visites guidées (21.1%) ■ Visites familles (22.94%) ■ Visites nature (21.56%)



Bilan de saison au 31/10

- **Nombreux articles dans la presse locale et passages en radio** (Paris Normandie, Courrier Cauchois et Informations Dieppoises, France Bleu)
- **Articles sur le web dans la presse nationale** (Le Parisien avec le Toutourisme - Topito avec un top d'hébergements insolites - Actu.fr avec les spots du GR21)
- La plage à l'honneur sur une page dédiée au top activités famille à la mer de **Normandie Tourisme**
- **2 reportages de France 3 Normandie** (Toutourisme et dans un reportage sur la fin de saison estivale quelques images au Manoir de Tessy)
- **Accueil blog** Carnets de Rando le 10 juillet avec SMA
- **Accueil presse** le 26 août sur le Chemin de la Saône avec SMA
- Shooting mode **Madame Figaro** à Quiberville en juin paru début septembre
- **Une demande presse allemande** non satisfaite à cause de la crise sanitaire

Carnets de Rando, chanceux, avec Clément Lho.
10 juillet

En farfouillant bien, j'ai finalement trouvé un bout de réseau qui passait. Je peux donc vous envoyer ma petite carte postale du jour de ce quatrième jour en Seine-Maritime. Une journée aux accents chantants d'une nature accueillante qu'on a passé sur un circuit de randonnée tracé autour de l'agréable petite ville d'Auffay. La très grosse surprise de cette étape c'était le château de Bosmelet. Pas seulement pour le site - où j'ai encore rejoué à Tintin c'était plus fort que moi - mais surtout pour son hôte. On y rencontre en effet Alain Germain, l'un des plus grands metteurs en scène d'opéra de France - mais aussi décorateur, costumier, écrivain... - qui y présente son incroyable carrière au visiteur. Un moment rare et précieux avec un personnage dont la vie est un extraordinaire roman.



266



madamefigarofr



Projets en cours



BORNES

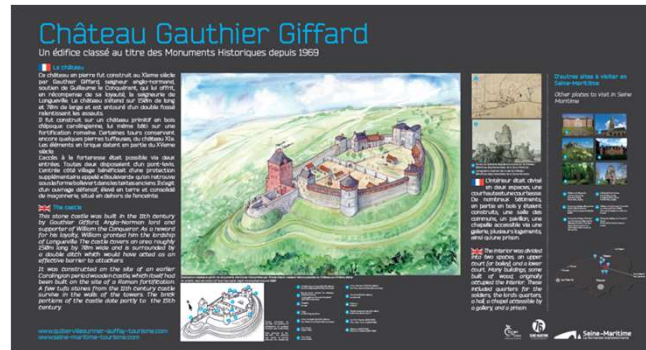
Implantées en extérieur sur les lieux où les flux sont les plus importants pour renforcer la présence de l'Office de Tourisme sur le territoire, donner de l'information en dehors des horaires d'ouverture des OT, et capter le public qui ne fréquente par l'OT.



TACTILES

PARCOURS FLAUBERT

Un panneau d'interprétation général et 5 panneaux sur les lieux cités dans le roman Madame Bovary le long de la boucle l'Arbalète et le smelet installés cet été



PANNEAUX PATRIMOINE

Longueville-sur-Scie : panneau descriptif avec illustration de l'aspect possible du château au XVème siècle élaboré à partir de documents d'archives par Rhoda Allanic
A l'étude le même dispositif pour valoriser les ruines du château de Torcy-le-Grand

LABEL

TOURISME

ET

HANDICAP

L'Office de Tourisme a obtenu la troisième place des Trophées nationaux de l'Accessibilité dans la catégorie accueil, information





Projets 2021

PROMOTION 2021

- 4 500 exemplaires du Guide Touristique restants donc pas de guide 2021, édition d'un complément avec les nouveautés et téléchargement d'un guide 2021 en PDF sur le site
- Réimpression des dépliants cyclo
- Auffay à pied en anglais / Luneray à pied (en cours de création en version FR)
- Guide du Toutourisme / Guide Groupes
- Pas de salon en raison de la crise sanitaire
- Réflexion sur la refonte du site web



DEVELOPPEMENT

2021

Labellisation Tourisme et Handicap du parcours Val-de-Saône à pied et projet de signalétique patrimoine

Levée des réserves de classement PDESI des nouvelles boucles de randonnée

ANIMATIONS 2021

- Visites expérientielles 2021
- Mercredis savoir-faire
- Randonnées et visites guidées comme chaque année
- Report de la journée de la randonnée à Auffay en collaboration avec le Comité Départemental de la randonnée - dimanche 6 juin 2021
- Report de la randonnée nocturne prévue en 2020 : Samedi 22 mai 2021
- Fête de l'écotourisme à Val de Saône et à Quiberville
- Report de la Fête médiévale à Longueville sur Scie prévue en 2020 : août 2021 ?



PRÉSENTATION DES DISPOSITIFS D'AIDE LIÉS AU COVID-19 POUR LES
PRESTATAIRES TOURISTIQUES PAR CHÉRIF DIALLO, CHARGÉ DE DÉVELOPPEMENT
ÉCONOMIQUE À LA COMMUNAUTÉ DE COMMUNES TERROIR DE CAUX

Chérif Diallo

02.35.83.57.41

cdiallo@terroirdecaux.net



**Place aux
échanges**